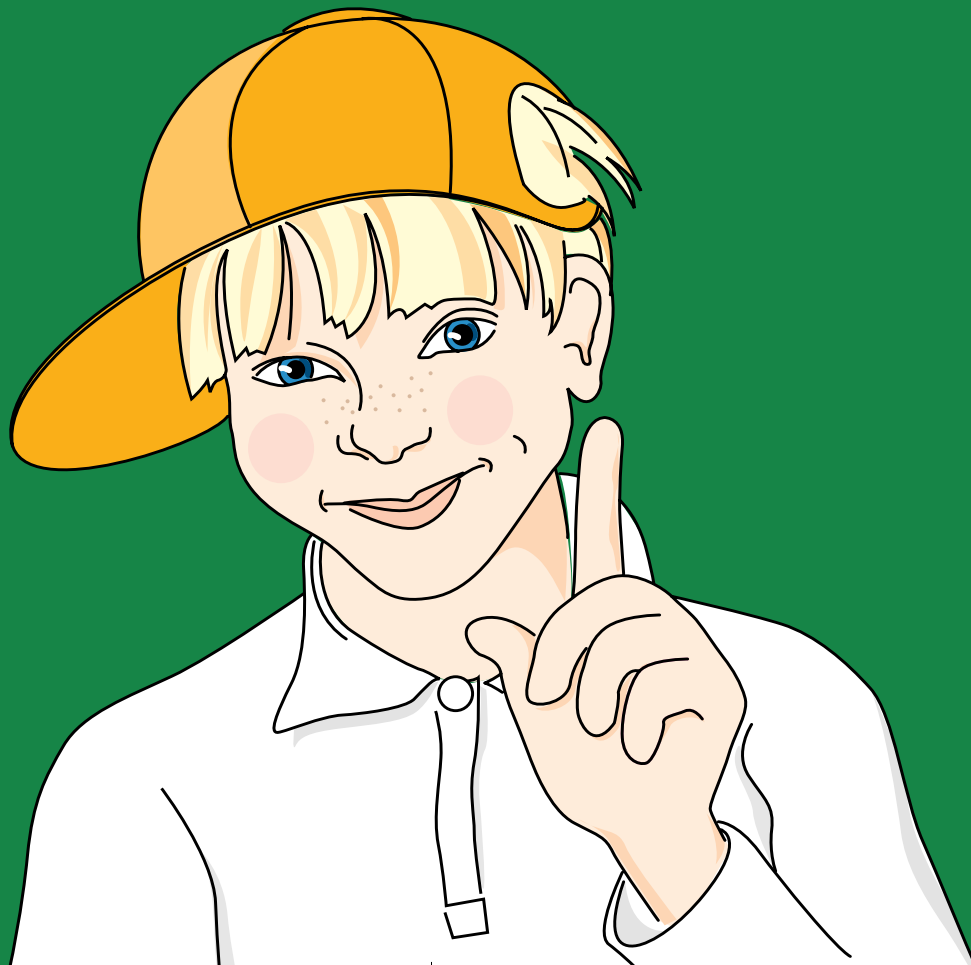


BMV
Besser Müll Vermeiden

Ratgeber **Nr.8**

Richtig Altglas sammeln



Richtig Altglas sa

Das Sammeln und Wiederverwerten von Altglas stellt einen wichtigen Beitrag zur Abfallvermeidung und damit zur Erhaltung unserer Umwelt dar.

▶ Nur Verpackungsglas

Zur Verwertung (Recycling) eignet sich nur Verpackungsglas.

▶ In den Sammelbehälter gehören daher nur:

- ▶ Flaschen
- ▶ Konservengläser
- ▶ Flakons und andere Hohlglasbehälter,

▶ keinesfalls jedoch:

- ▶ Fensterglas
- ▶ Drahtglas
- ▶ Spiegel
- ▶ Bleiglas
- ▶ Kristallglas
- ▶ Leuchtungskörper

▶ Weiß- und Buntglas

Nur nach Farben getrenntes Altglas ermöglicht optimales Recycling. Alle Sammelbehälter sind deutlich mit „Weißglas“ und „Buntglas“ beschriftet.

Daher:

- ▶ Weißes (farbloses) Glas nur in den „Weißglas“-Behälter
- ▶ Grünes und braunes Glas nur in den „Buntglas“-Behälter.



ammeln

▶ Keine Verunreinigungen

Jede Verunreinigung des Altglases durch andere Materialien führt zu Schwierigkeiten beim Recycling.

▶ In den Sammelbehälter gehören daher nicht:

- ▶ Deckel
- ▶ Kapseln
- ▶ sonstige Verschlüsse aller Art
- ▶ Keramik, (Problem Nr. 1)
- ▶ Porzellan, Steingut, Tonwaren
- ▶ Kunststoff (-flaschen)
- ▶ Karton, Papier
- ▶ Metalle
- ▶ Steine
- ▶ Textilien
- ▶ sowie jeglicher sonstiger Abfall.

▶ Flaschen nicht zertrümmern

Flaschen und Gläser sollen beim Einwurf in den Sammelbehälter nicht

unnötig zerschlagen werden. Je kleiner die Scherben, desto schwieriger das Entfernen der Fremdstoffe in der Aufbereitungsanlage.

▶ Lärmbelästigung vermeiden

Lärm schadet zwar nicht dem Recycling, stört jedoch die Umwelt. Lärmbelästigungen sind weitgehend vermeidbar, wenn Altglas nicht vor 7 Uhr früh und nicht nach 20 Uhr abends eingegeben wird.

▶ Mehrwegflaschen zum Handel

Mehrwegflaschen (mit Pfand) und Allwegflaschen (ohne Pfand) sollen wiederverwendet - also neu abgefüllt - werden. Sie gehören daher zum Lebensmittelhandel. Im Sammelbehälter sollten nur alle Einwegflaschen landen.

Quelle: Umweltforum Glas

Ratgeber **Nr.8**
Richtig Altglas sammeln



IMPRESSUM:

Eigentümer, Herausgeber und Verleger:
BURGENLÄNDISCHER MÜLLVERBAND
Rottwiese, 7350 Oberpullendorf
Für den Inhalt verantwortlich:
Dr. Ernst Leitner, Abteilung Öffentlichkeitsarbeit
Tel.: 02612/42482-36
Internet: www.bmv.at, e-mail: office@bmv.at
Mülltelefon zum Nulltarif 08000/806154